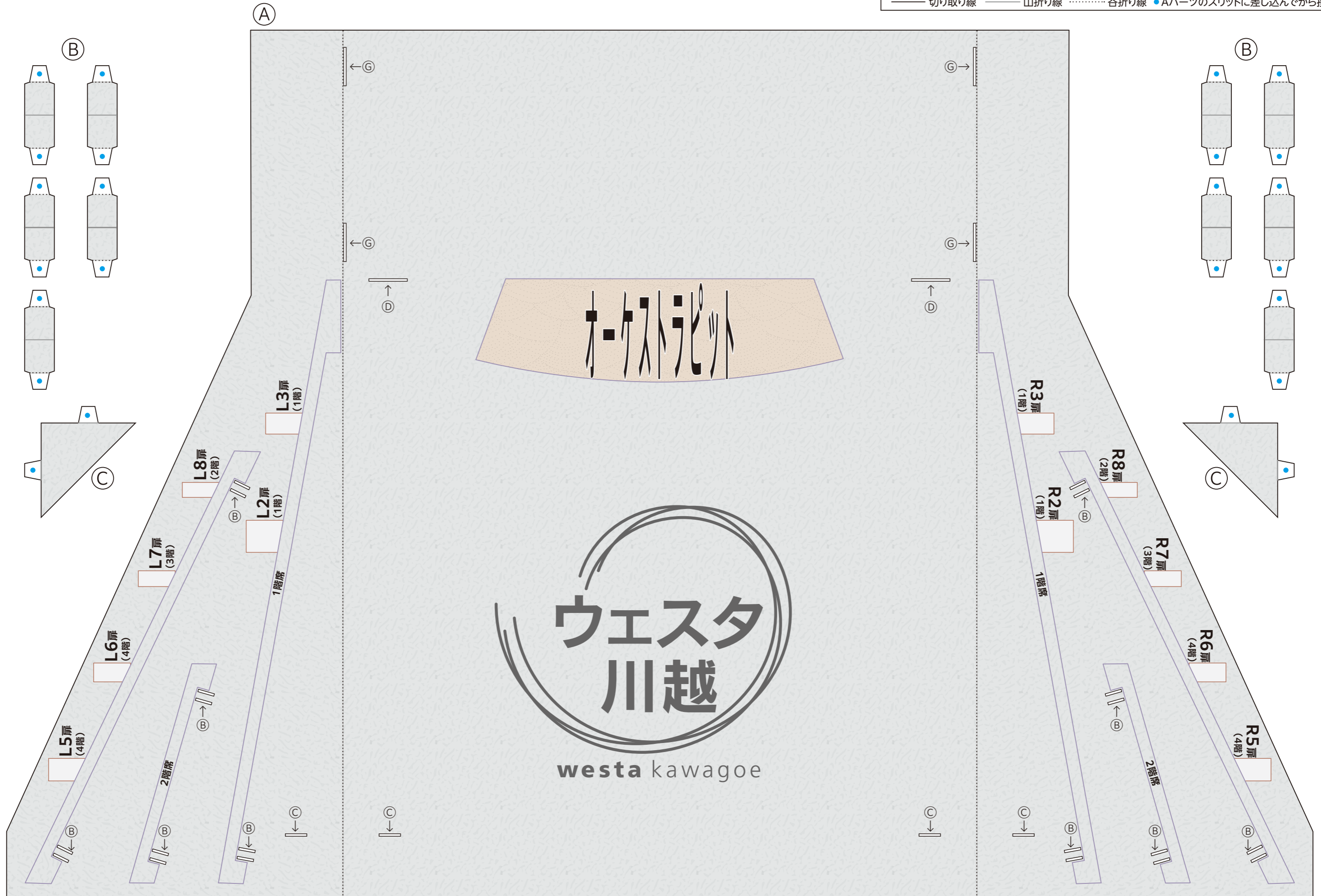
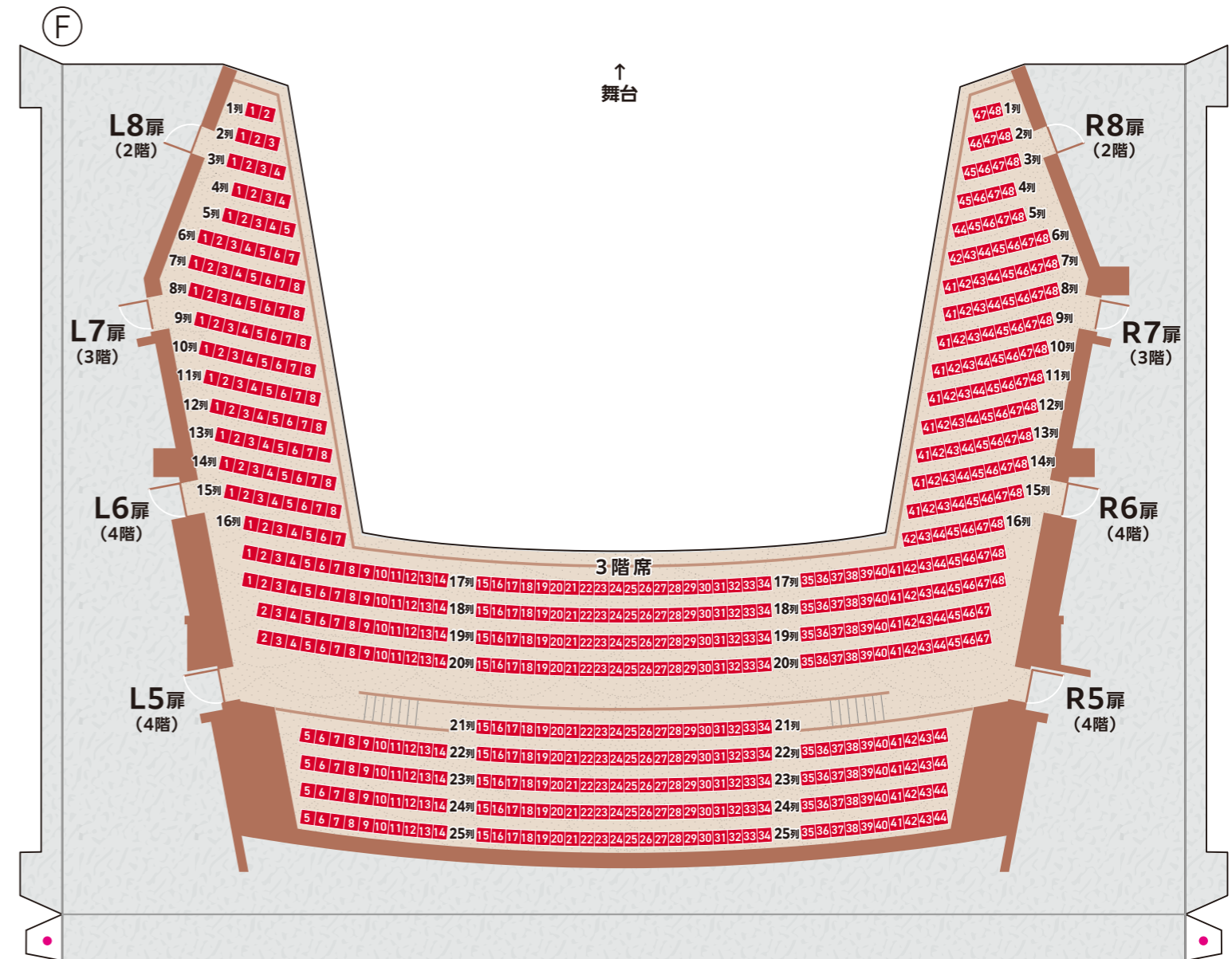
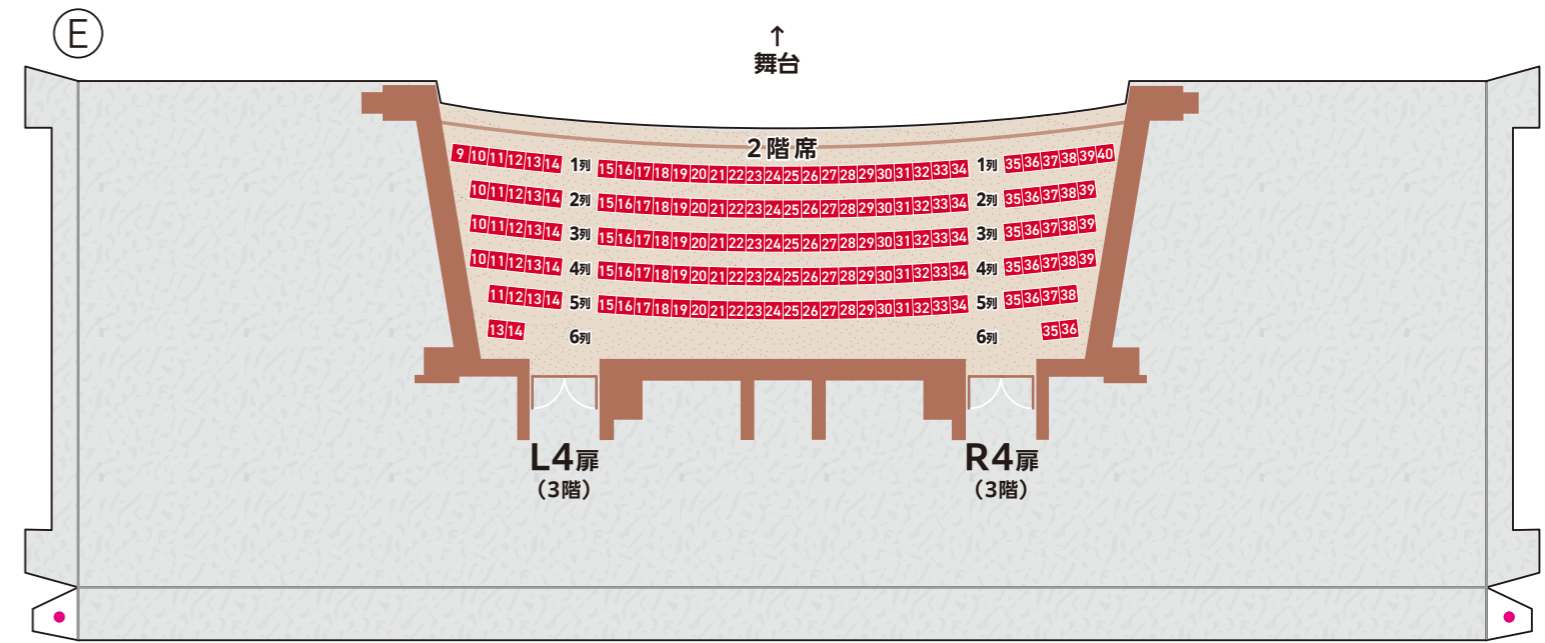
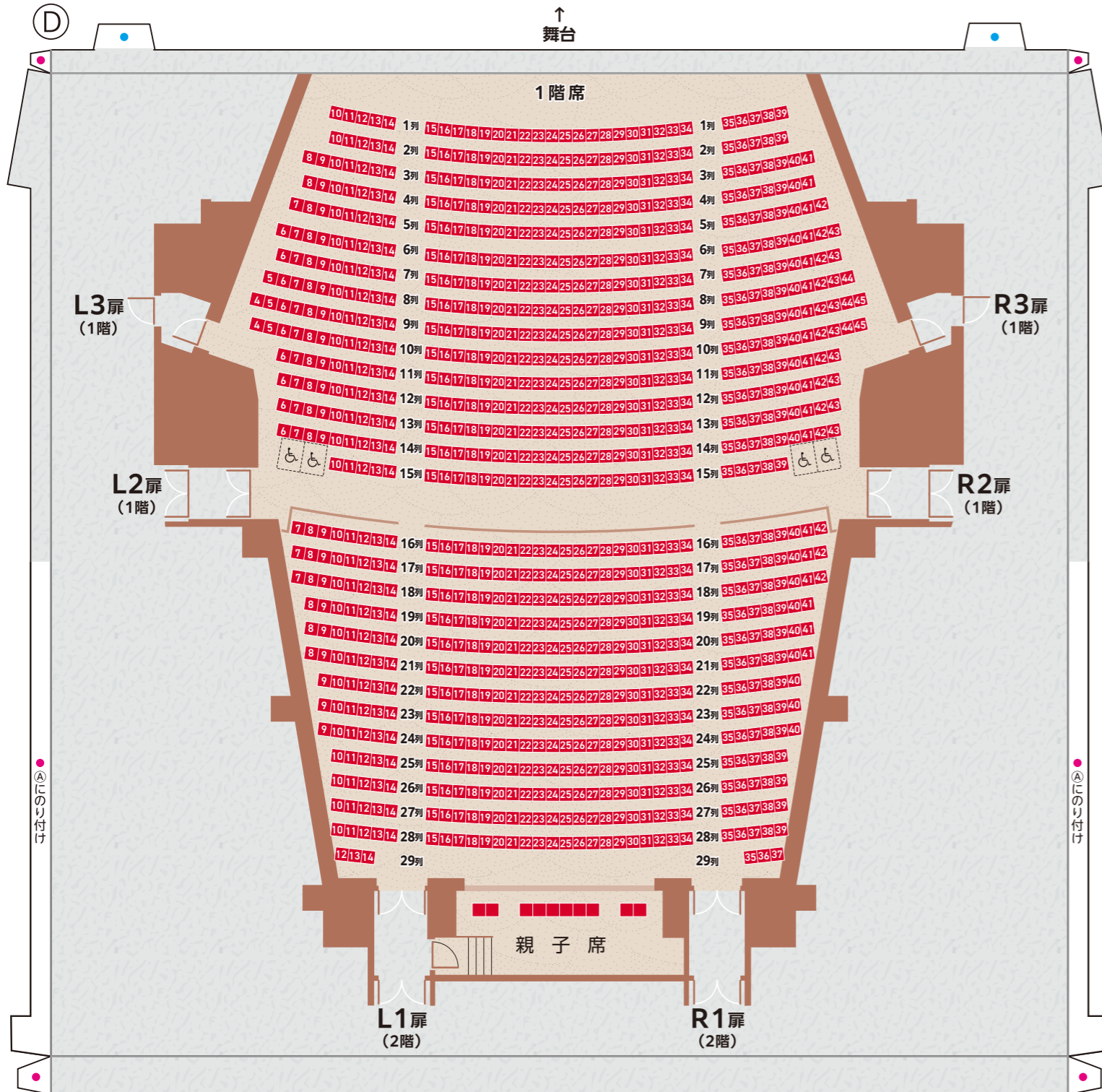


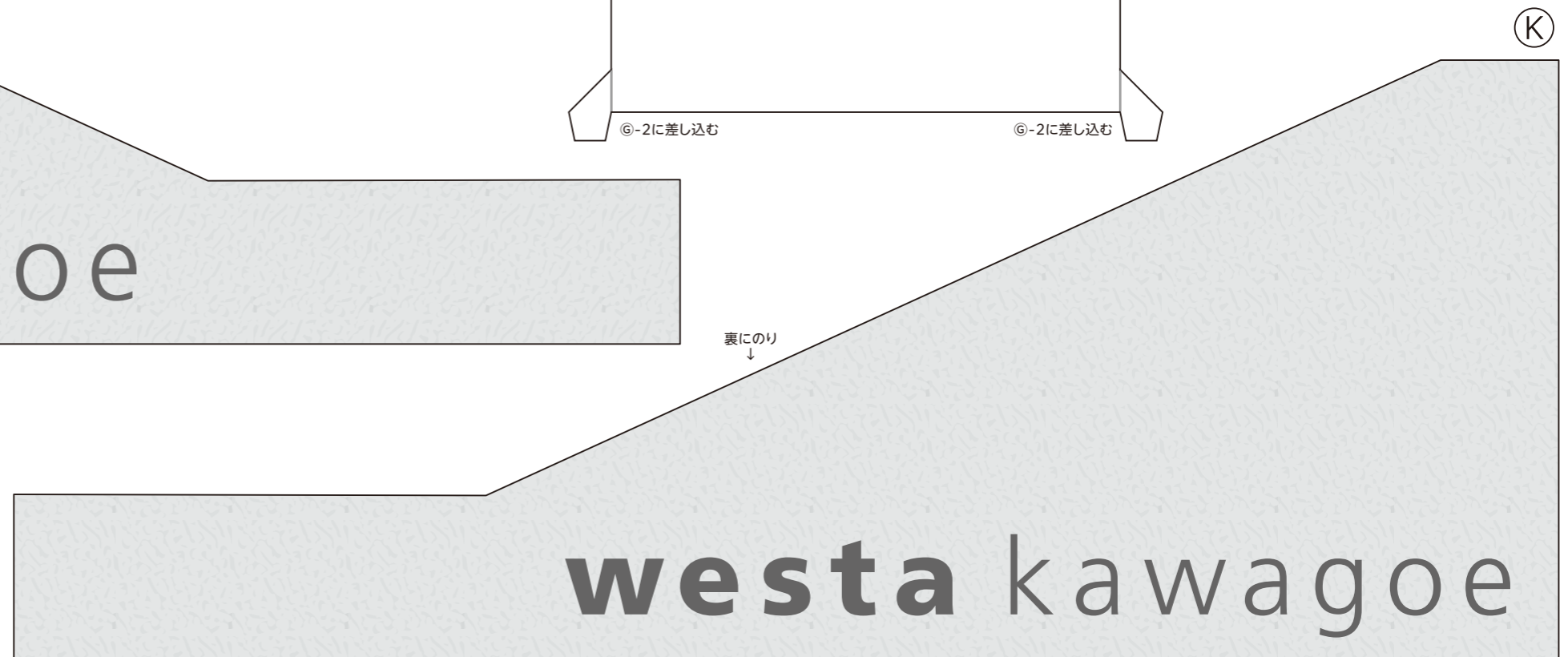
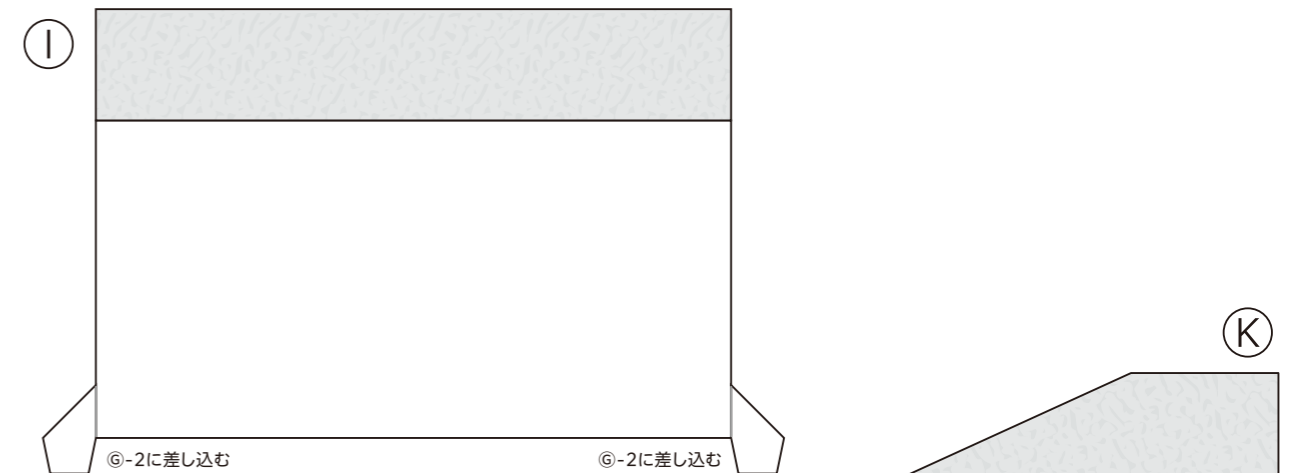
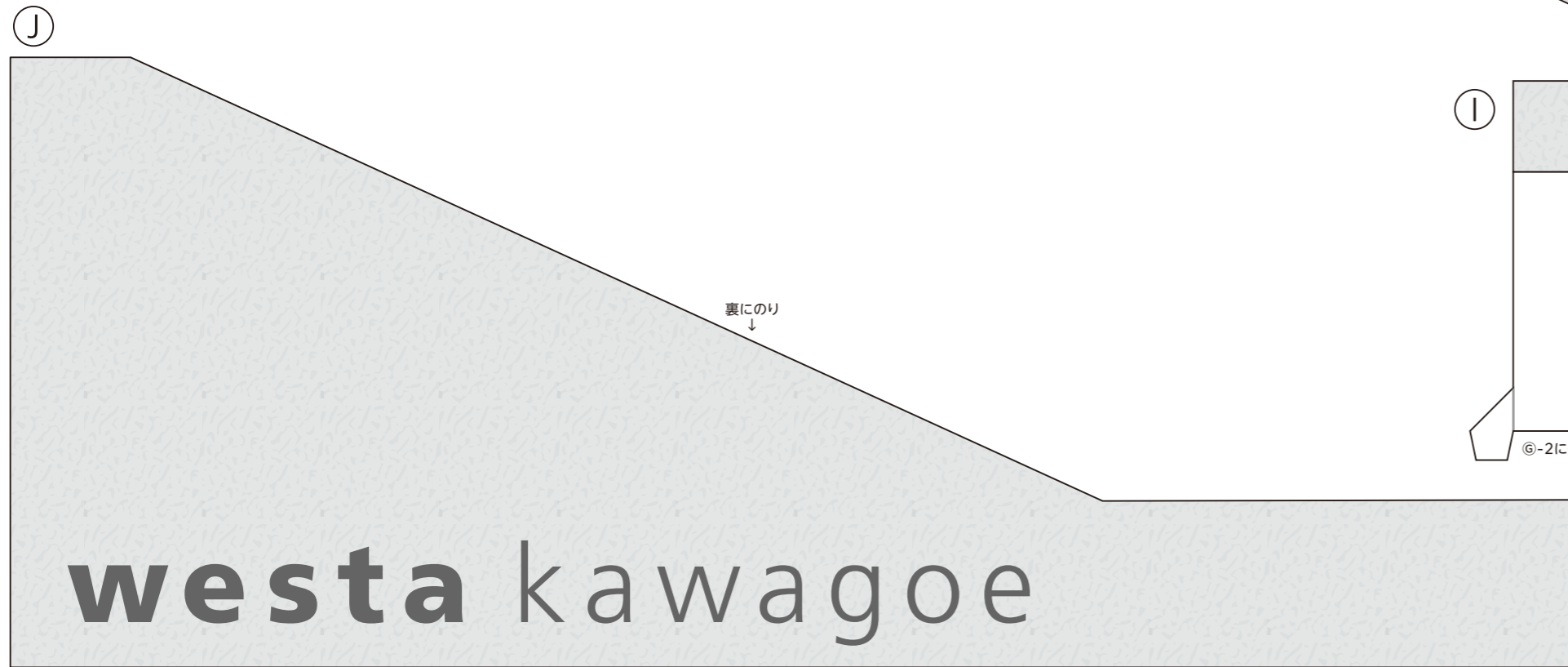
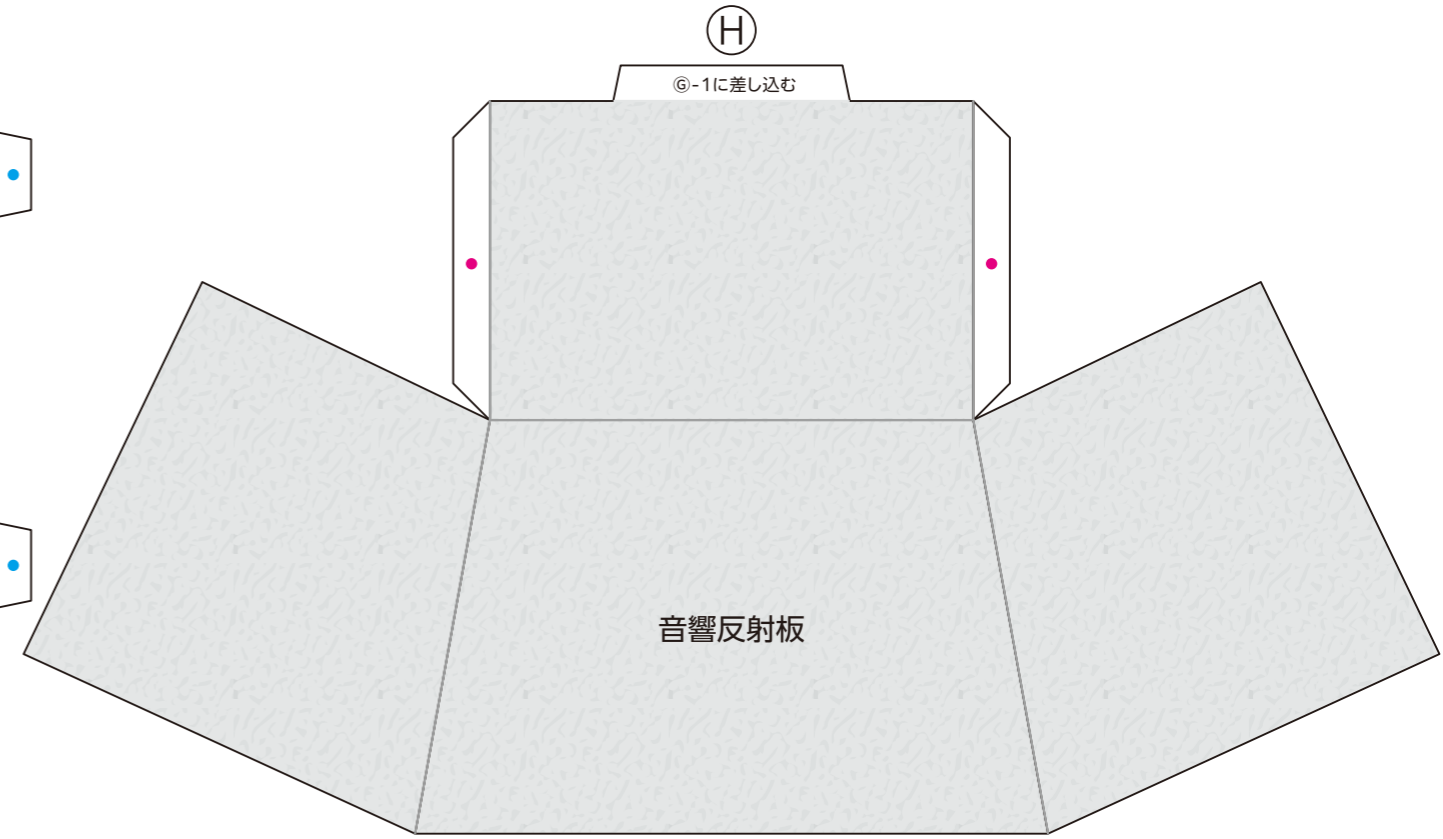
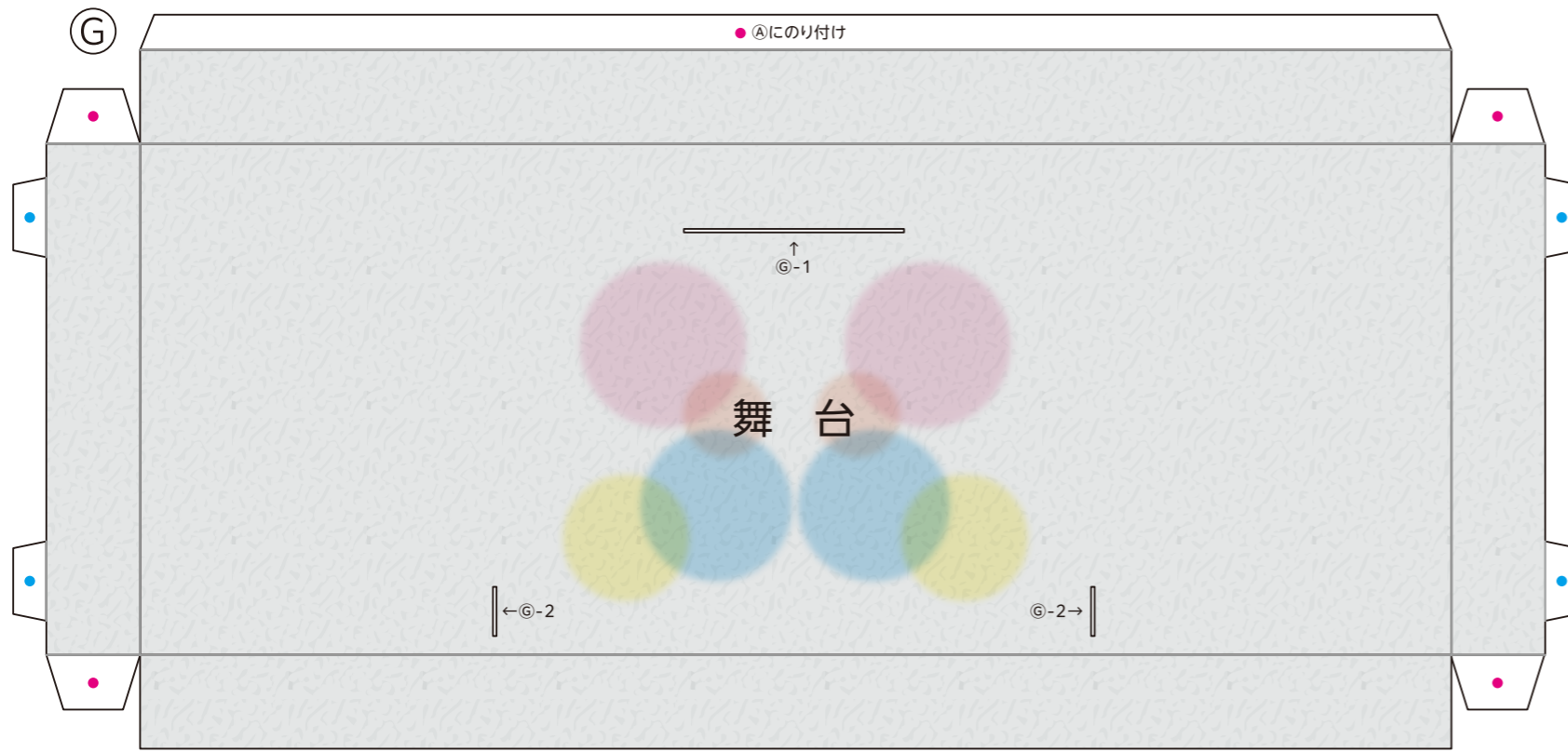
—— 切り取り線 —— 山折り線 谷折り線 ● Aパーツのスリットに差し込んでから接着



— 切り取り線 — 山折り線 谷折り線 ● のりしろ ● Aパーツのスリットに差し込んでから接着

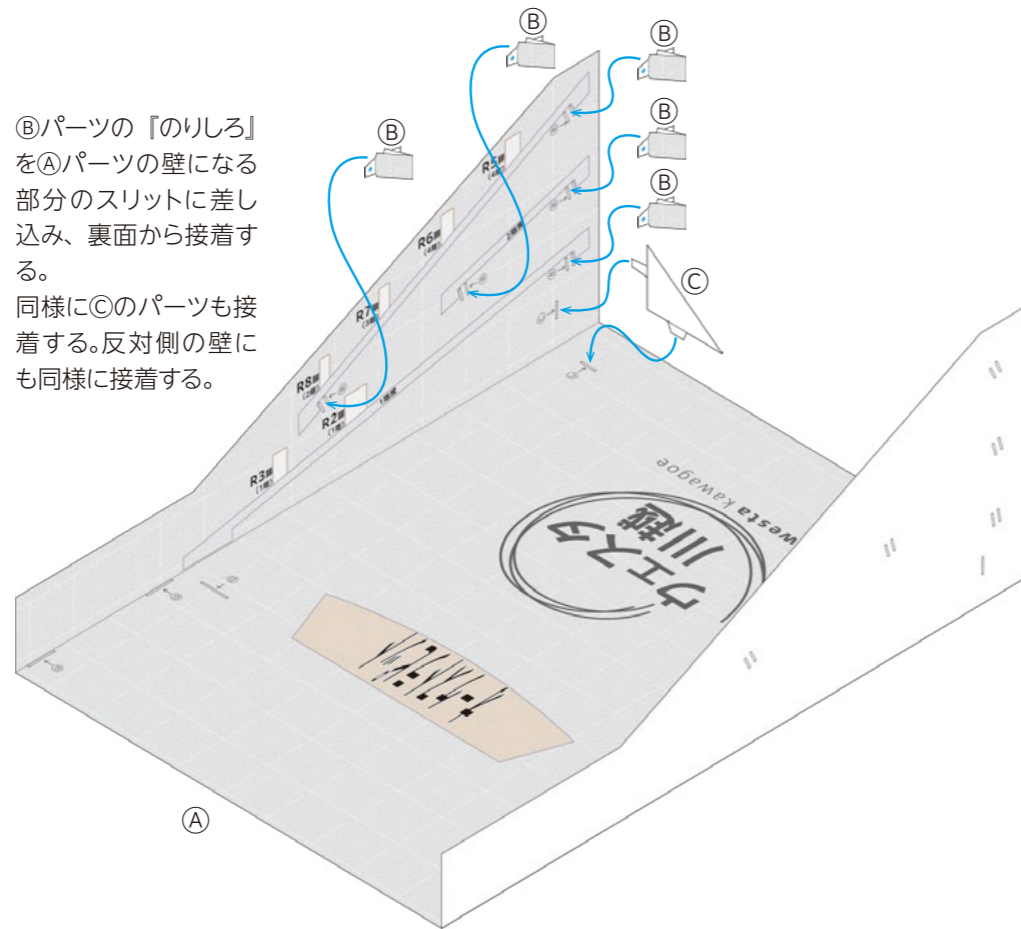


—— 切り取り線 —— 山折り線 谷折り線 ● のりしろ ● Aパーツのスリットに差し込んでから接着



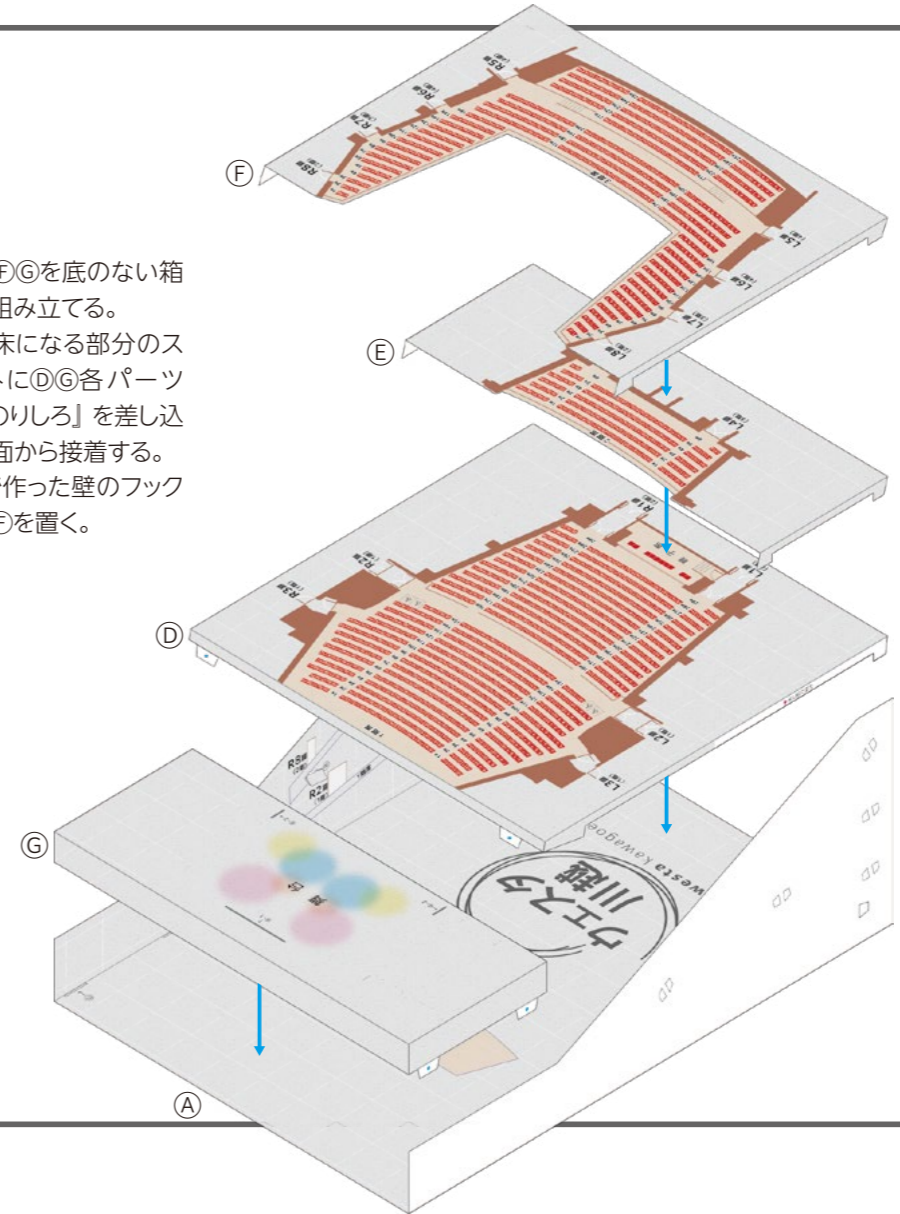
1

②パーツの『のりしろ』を①パーツの壁になる部分のスリットに差し込み、裏面から接着する。
同様に③のパーツも接着する。反対側の壁にも同様に接着する。



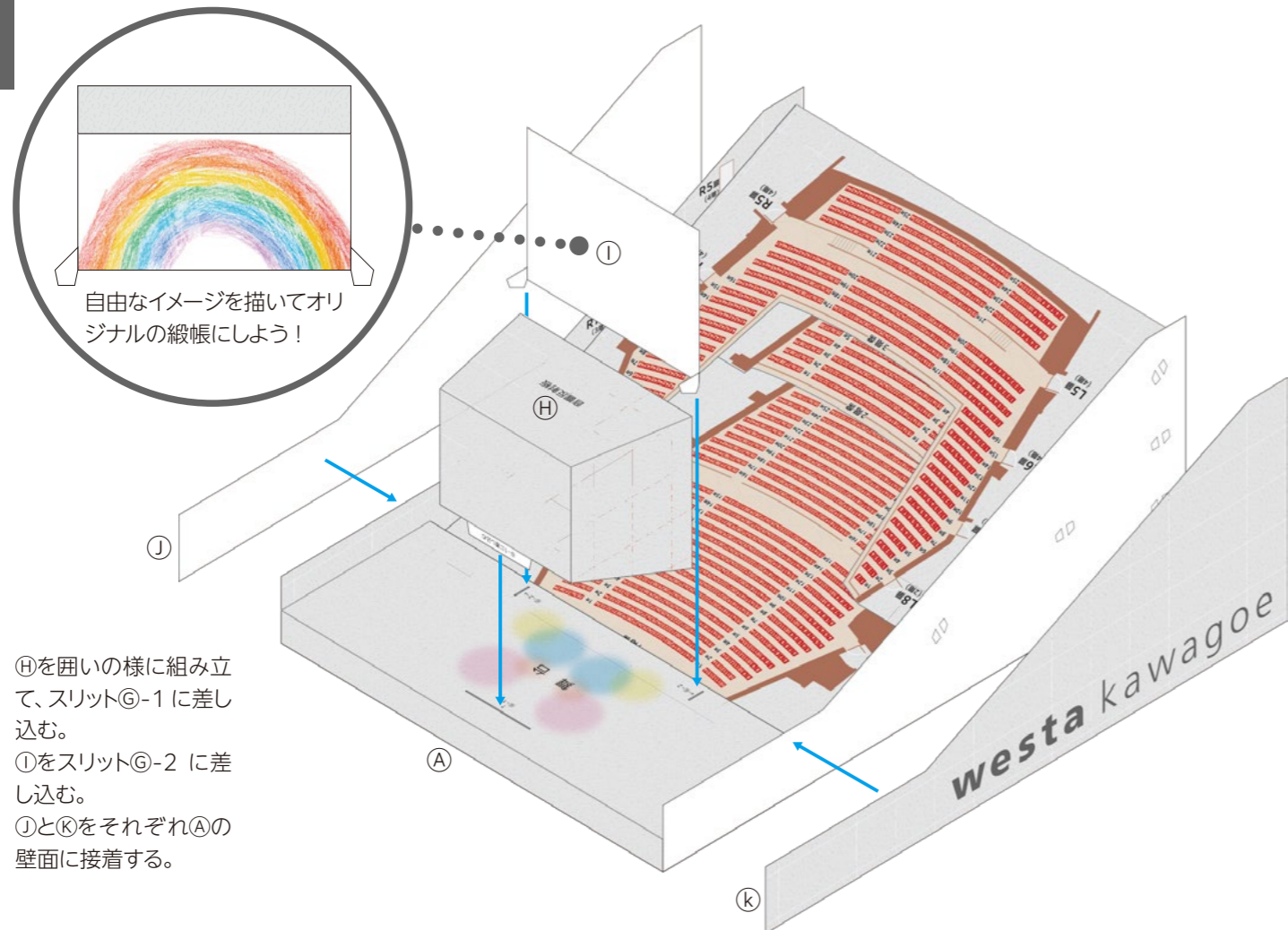
2

④⑤⑥⑦を底のない箱状に組み立てる。
⑧の床になる部分のスリットに④⑤各パーツの『のりしろ』を差し込み裏面から接着する。
①で作った壁のフックに⑥⑦を置く。



3

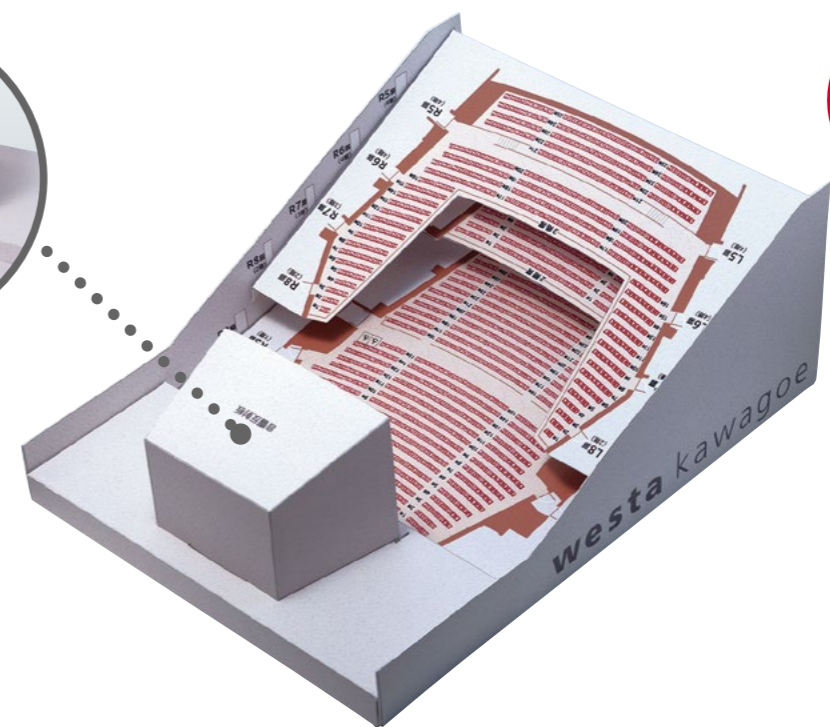
自由なイメージを描いてオリジナルの緞帳にしよう!



⑨を囲いの様に組み立て、スリット④-1に差し込む。
⑩をスリット④-2に差し込む。
⑪と⑫をそれぞれ⑧の壁面に接着する。



⑩のパーツを舞台に立たせよう。自分でオリジナルのパーツを作ってもOK!



完成!!